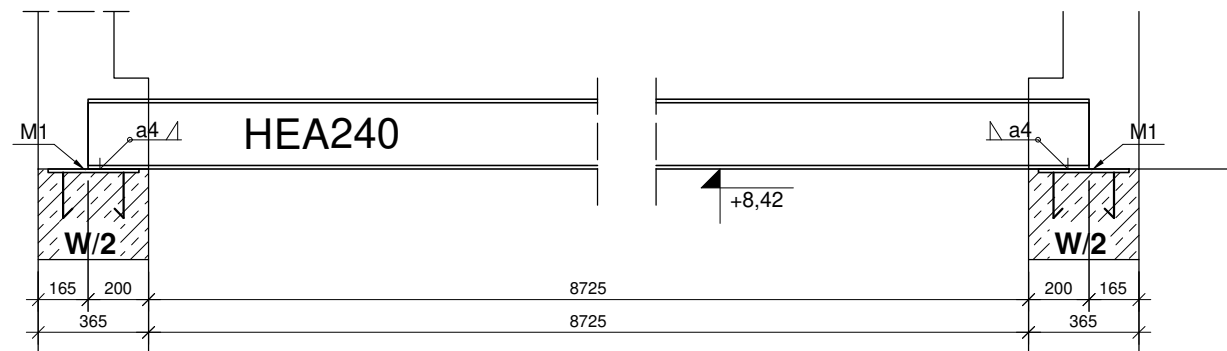
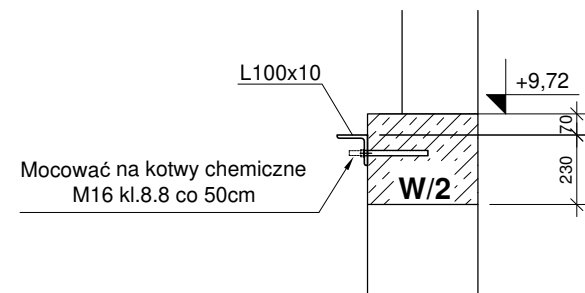
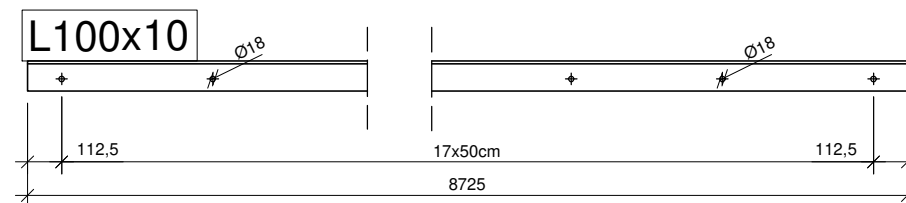
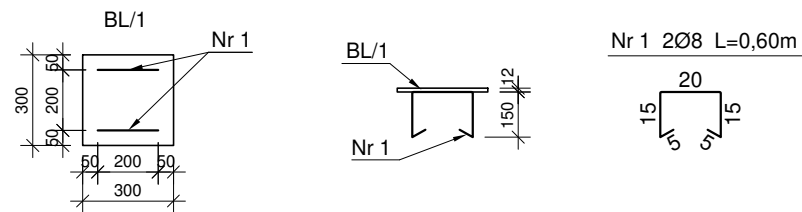


BELKA STALOWA BS/1 x3szt. KĄTOWNIK 100x10 x2szt. STAL S235JR ŚRUBY/KOTWY KL.8.8

BS/1 (HEA240)



Marka M1
x2szt.



UWAGI:

Konstrukcję stalową dachu zabezpieczyć do klasy odporności ogniowej R30 np. poprzez pokrycie elementów reaktywną, pęczniejącą farbą ogniochronną - dobór rodzaju i grubości powłoki wg technologii wykonawcy

| SYMBOL | PROFIL | Ilość [szt.] | Długość [mm] | Masa 1m [kg] | Masa [kg] | Material | |
|-----------------|----------|-----------------|-----------------|-----------------|---------------|-------------|------------|
| | | | | | | | BS/1 |
| L/1 | L 100x10 | 2 | 8725 | 15 | 261,75 | S235 | |
| BL/1 | PL 12 | 300 | 6 | 300 | 28,26 | 50,87 | S235 |
| BS/1;L/1 | | | | | 1 klp. | RAZEM | 1963,06 kg |
| | | | | | | SPOINY | 0,00 kg |
| | | | | | | MASA ŁĄCZNA | 1963,06 kg |
| | | | | | | x 1 | 1963,06 kg |



Ministerstwo Rodziny,
Pracy i Polityki Społecznej



Projekt realizowany ze środków Solidarnościowego Funduszu Wsparcia Osób Niepełnosprawnych i powiatu wołomińskiego.



KOMBUD RAFAŁ MARCINIAK TEL. 514 908 159, BIURO_KOMBUD@WP.PL

OPRACOWANIE CHRONIONE PRAWAMI AUTORSKIMI.
POWIELANIE LUB WYKORZYSTYWANIE NIEZGODNIE Z PRZEZNACZENIEM BEZ ZGODY WŁAŚCIELA DOKUMENTACJI JEST ZABRONIONE.

PROJEKT:

Przebudowa, rozbudowa, nadbudowa budynku na potrzeby
Centrum Opiekuńczo - Mieszkalnego

LOKALIZACJA INWESTYCJI:

05-230 Kobyłka, ul. Poprzeczna 18
dz. nr 160/2, 168/3, 168/4, obręb 35

INWESTOR:

Powiat Wołomiński
05-200 Wołomin, ul. Prądzyńskiego 3

TYTUŁ RYSUNKU:

BELKA STALOWA BS/1
KĄTOWNIK L/1

PROJEKTANT:

inż. Zbigniew Rybus

UPRAWNIENIA:

LOD/2073/PWOK/13

PODPIS:

SPRAWDZAJĄCY:

mgr inż. Łukasz Kwiatkowski

UPRAWNIENIA:

LOD/2309/POOK/13

PODPIS:

BRANŻA:

KONSTRUKCJA

FAZA:

PT

SKALA:

1:25

DATA:

11.2020R.

ROZMIAR ARKUSZA:

A3

NR RYSUNKU:

K-30

STRONA: